



Vrijheid 8 , 2370 Arendonk  
**Telefoonnummer:** 014 67 20 66  
**E-mail:** info@immodrie.be

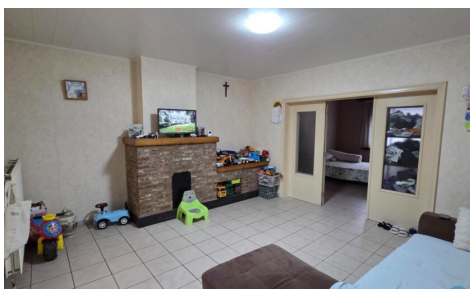
IMMO  
DRIE

## TE HUUR - APPARTEMENT

Hodonk 85, 2470 Retie

€ 850

Ref. 7699897



Aantal slaapkamers: 2  
Aantal badkamers: 1

Bew. opp.: 101m<sup>2</sup>  
Grond opp.: 353m<sup>2</sup>  
Terras opp.: 20m<sup>2</sup>  
Buurt: rustig

EPC: 383kwh/m<sup>2</sup>/j  
Type verwarming: gas cv

## OMSCHRIJVING

Dit appartement bevindt zich in een kleinschalig gebouw met slechts één ander appartement op de eerste verdieping.

Via de eigen inkomdeur betreedt u rechtstreeks de keuken, uitgerust met het nodige comfort en voldoende kastruimte. Aansluitend bevindt zich de mogelijkheid tot het inrichten van een ruime eetkamer. Verder doorlopend komt u in de aangename leefruimte met aansluitend de eerste slaapkamer, voorzien van rolluiken en afsluitbaar via een dubbele deur.

Via de eetkamer/keuken bereikt u via de gang of nachthal de tweede slaapkamer, een apart toilet en de badkamer uitgerust met een ligbad met douchearmatuur, enkele wastafel en aansluiting voor de wasmachine.

Vanuit het appartement is er tevens rechtstreekse toegang tot de garage, geschikt voor het plaatsen van één wagen en extra opslagruimte. Buiten beschikt het appartement over een terras en tuin.

Voor de garage is bijkomende parkeermogelijkheid voorzien en er is eveneens een autostaanplaats beschikbaar aan het gebouw. Tot slot beschikt het appartement nog over een ruime, droge kelder die toegankelijk is vanuit de keuken.

---

## FINANCIIEEL

Prijs: € 850,00/maand  
Beschikbaarheid datum: 01 Juli 2026  
Huurgarantie: 3 maanden

## GEBOUW

Bewoonbare oppervlakte: 101,00 m<sup>2</sup>  
Aantal gevels: 3  
Staat: Goede staat  
Aantal verdiepingen: 1  
Oriëntatie voorgevel: Noordwesten

## COMFORT

Gemeubeld: Nee  
Lift: Nee

## ENERGIE

EPC score: 383

## LIGGING

Buurt: Rustig, landelijk

## TERREIN

Grondoppervlakte: 353,00 m<sup>2</sup>  
Tuin: Ja (55,00 m<sup>2</sup>)  
Oriëntatie terras 1: Zuidoosten

## INDELING

Keuken: Ja, volledig geïnstalleerd  
Badkamer type: Douche in bad  
Douchekamers: 1  
Toiletten: 1  
Terras: 20,00 m<sup>2</sup>

## TECHNIEKEN

Elektriciteit: Ja  
Kabeltelevisie: Ja

EPC code: 20201219-0002352445-RES-1

EPC klasse: D

Dubbele beglazing: Ja

Ramen: Hout

Type verwarming: Gas cv

Verwarming: Individueel

Gas: Ja

Water: Ja

## **STEDENBOUW**


Bestemming: Woonuitbreidingsgebied

Dagvaarding: Geen rechterlijke herstelmaatregel  
of bestuurlijke maatregel opgelegd

Renovatieverplichting: Nee

O-peil: Niet gelegen in een overstromingsgevoelig  
gebied

G-score: A

P-score:  D

## **PARKING**

Garage: Ja

Parkings buiten: 1

Parkings binnen: 1