



Vrijheid 8 , 2370 Arendonk
Telefoonnummer: 014 67 20 66
E-mail: info@immodrie.be

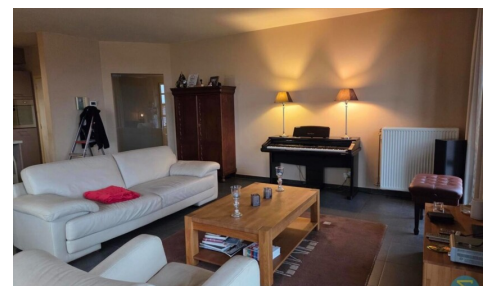
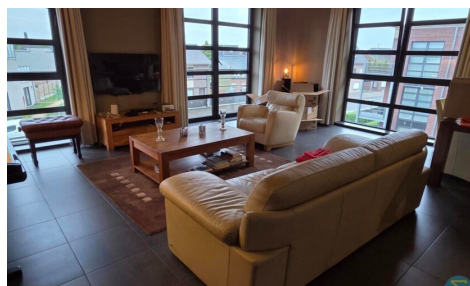
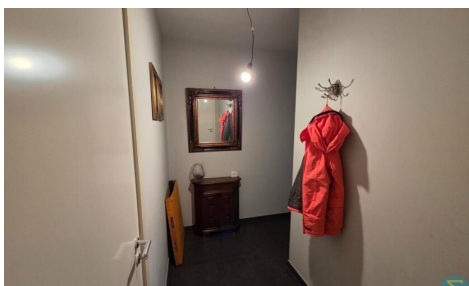
IMMO
DRIE

TE HUUR - APPARTEMENT

Sint-Martinusstraat 57 B206, 2470 Retie

€ 885

Ref. 7686709



Aantal slaapkamers: 1
Aantal badkamers: 1

Grond opp.: 3332m²
Terras opp.: 8m²
Buurt: centraal

EPC: 102kwh/m²/j
Type verwarming: gas cv

OMSCHRIJVING

Prachtig 1-slaapkamerappartement met terras en autostaanplaats in residentie "De Melkerij".

Dit prachtig 1-slaapkamerappartement met EPC-label B bevindt zich op een uitstekende locatie in het centrum van Retie, vlakbij winkels, horeca en dagelijkse voorzieningen.

Via de inkomhal, die de verschillende ruimtes met elkaar verbindt, betreedt u langs een glazen deur de ruime open leefruimte. Meteen valt de natuurlijke lichtinval op dankzij de grote raampartijen tot op de grond, wat zorgt voor een aangenaam en open ruimtegevoel.

De leefruimte biedt meer dan voldoende plaats voor een gezellig zitgedeelte, een eethoek en zelfs een bureauhoek indien gewenst. Aansluitend bevindt zich de open keuken, voorzien van alle nodige comfort inzake toestellen en praktische opbergruimte. Het kookeiland met ingebouwde spoelbak en extra kastruimte vormt mede het hart van het appartement. Vanuit de leefruimte heeft u rechtstreeks toegang tot het zuidwest georiënteerde terras. Naast de keuken bevindt zich nog een praktische voorraadberging.

Verder beschikt het appartement over een ruime slaapkamer van maar liefst 16 m². De badkamer is uitgerust met een ligbad voorzien van douchearmatuur en een badkamermeubel met dubbele wastafel.

Daarnaast zijn er nog een apart gastentoilet en een tweede berging aanwezig, uitgerust met aansluiting voor de wasmachine en de cv-ketel.

Ondergronds geniet het appartement bovendien van een privatieve autostaanplaats en een ruime kelderberging.

FINANCIIEEL

Prijs: € 885,00/maand
Beschikbaarheid datum: 01 Juli 2026
Huurgarantie: 3 maanden

GEBOUW

Aantal gevels: 3
Bouwjaar: 2003
Staat: Goede staat
Verdiep: 3
Aantal verdiepingen: 2
Oriëntatie voorgevel: Zuidwesten

LIGGING

Buurt: Centraal, rustig
School nabij: 800m
Winkels nabij: 800m
Openbaar vervoer nabij: 200m
Autosnelweg nabij: 5.000m
Sportcentrum nabij: 800m

TERREIN

Grondoppervlakte: 3.332,00 m²
Tuin: Nee
Oriëntatie terras 1: Zuidwesten

COMFORT

Gemeubeld: Nee

Videofoon: Ja

Lift: Ja

Air conditioning: Nee

ENERGIE

EPC score: 102

EPC code: 20260510-0003866611-RES-1

EPC klasse: B

Dubbele beglazing: Ja, thermische en akoestische onderbreking

Ramen: Aluminium

Elektriciteitskeuring: Ja, conform

Type verwarming: Gas cv

Verwarming: Individueel

INDELING

Keuken: Ja, volledig geïnstalleerd

Slaapkamer 1: 16,00 m²

Badkamer type: Douche in bad

Douchekamers: 1

Toiletten: 1

Terras: 8,00 m²

TECHNIEKEN

Elektriciteit: Ja

Kabeltelevisie: Ja

Gas: Ja

Water: Ja

STEDENBOUW

Bestemming: Woongebied

Dagvaarding: Geen rechterlijke herstelmaatregel of bestuurlijke maatregel opgelegd

Renovatieverplichting: Nee

O-peil: Niet gelegen in een overstromingsgevoelig gebied

G-score: B

P-score: C

PARKING

Parkings buiten: 0

Parkings binnen: 1