



Vrijheid 8 , 2370 Arendonk
Telefoonnummer: 014 67 20 66
E-mail: info@immodrie.be

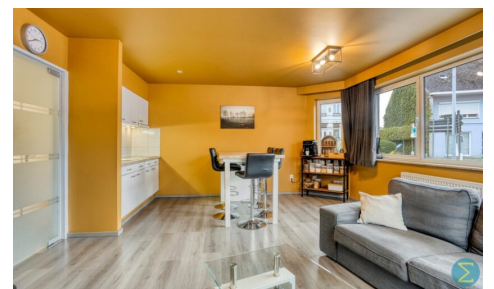
IMMO
DRIE

TE HUUR - APPARTEMENT

Kerkhofstraat 2 B1, 2470 Retie

€ 665

Ref. 7044377



Aantal slaapkamers: 1
Aantal badkamers: 1
Beschikbaarheid: onmiddellijk

Bew. opp.: 58m²
Grond opp.: 579m²
Buurt: centraal

EPC: 248kwh/m²/j
Type verwarming: gas cv

OMSCHRIJVING

Gelijkvloers appartement met veel lichtinval, 1 slaapkamer en ondergrondse parkeerplaats, in centrum Retie.

BEZOEKERSSTOP VOOR HET EERSTE BEZOEKMOMENT!

Dit gelijkvloerse appartement is gelegen in het centrum van Retie en beschikt over een praktische indeling met voldoende lichtinval.

Bij het binnenkomen betreed je de inkomhal, die toegang biedt tot de verschillende vertrekken. De woonkamer is voorzien van een wandmeubel en sluit aan op de open keuken. Deze is uitgerust met een elektrisch kookvuur, koelkast en dampkap. Er is tevens een tafelmeubel met stoelen aanwezig.

Verder geeft de hal toegang tot de ruime slaapkamer, de badkamer met douchecabine en badkamermeubel met enkele wastafel, en een apart toilet.

Het appartement beschikt ook over twee bergingen, waarvan één ingericht is als wasruimte.

Bij het appartement hoort een ondergrondse autostaanplaats, wat een praktische meerwaarde biedt in het centrum.

Appartement zal voor intrede nog volledig worden opgeschilderd.

FINANCIIEEL

Prijs: € 665,00/maand
Beschikbaarheid: Onmiddellijk
Gemeenschappelijke kosten: € 60,00/maand
Huurgarantie: 3 maanden

GEBOUW

Bewoonbare oppervlakte: 58,00 m²
Bouwjaar: 1995
Staat: Uitstekend
Aantal verdiepingen: 3
Oriëntatie voorgevel: Zuidwesten

COMFORT

Gemeubeld: Nee
Parlofoon: Ja
Lift: Ja

LIGGING

Buurt: Centraal, stadskern
School nabij: 400m
Winkels nabij: 200m
Openbaar vervoer nabij: 200m
Autosnelweg nabij: 3.000m
Sportcentrum nabij: 1.000m

TERREIN

Grondoppervlakte: 579,00 m²
Tuin: Nee

INDELING

Woonkamer: 24,00 m²
Keuken: Ja, volledig geïnstalleerd
Slaapkamer 1: 11,00 m²
Badkamer type: Douche
Douchekamers: 1

ENERGIE

EPC score: 248

EPC code: 20211226-0002515706-RES-1

EPC klasse: C

Dubbele beglazing: Ja

Ramen: Aluminium

Elektriciteitskeuring: Ja, conform

Type verwarming: Gas cv

Verwarming: Individueel

Toiletten: 1

Wasplaats: Ja

TECHNIEKEN

Elektriciteit: Ja

Kabeltelevisie: Ja

Gas: Ja

Water: Ja

STEDENBOUW

Bestemming: Woongebied

Renovatieverplichting: Nee

Asbestinventarisatetest: Ja

Asbestinventarisatetest opmaak datum:

29/07/2025

Asbestinventarisatetest informatie: Asbestveilig

Dagvaarding: Geen rechterlijke herstelmaatregel
of bestuurlijke maatregel opgelegd

O-peil: Niet gelegen in een overstromingsgevoelig
gebied

G-score: A

P-score: A

PARKING

Parkings buiten: Nee

Parkings binnen: 1